



Elo pähkinänkuoressa

Ylilääkäri

Jyrki Varjonen



Elo pähkinäkuoressa



Keskinäinen, asiakkaidensa omistama yhtiö



Huolehtii asiakasyritystensä työntekijöiden ja yrittäjien lakisääteisestä työeläketurvasta



Huolehtii yhteensä noin 700 000 henkilön eläketurvasta



Aloitti toimintansa 1.1.2014, kun LähiTapiola Eläkeyhtiö ja Eläke-Fennia yhdistyivät



Työllistää noin 500 eläkealan osaajaa

Kokonaiskuva Elon toiminnasta 2015

TYÖNANTAJAT



46 000



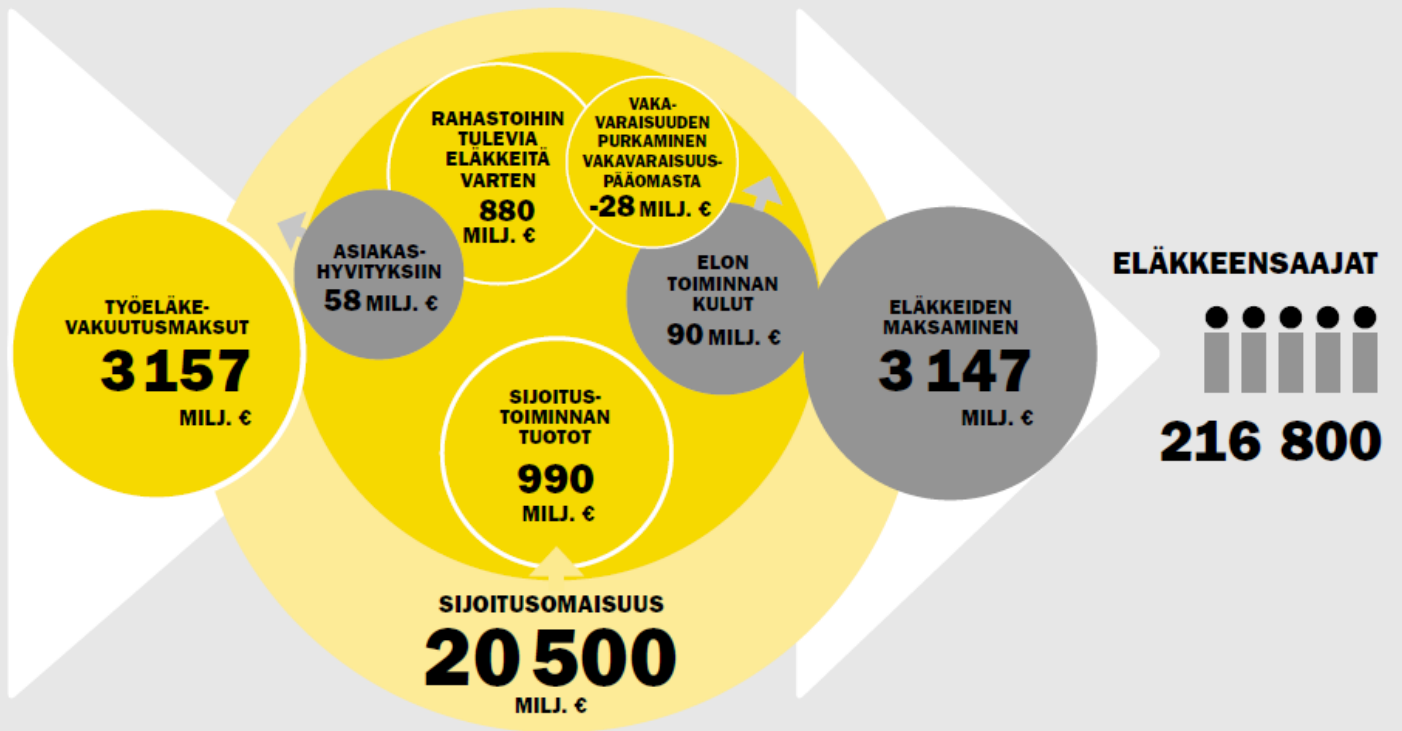
TYÖNTEKIJÄT

398 200

YRITTÄJÄT



85 100





Avainlukuja 31.12.2015



483 300 vakuutettua



398 200 TyEL-vakuutettua



85 100 YEL-vakuutettua



216 800 eläkkeensaajaa



Maksutulo 3 157 milj. € vuodessa



Maksettavat eläkkeet * 3 147 milj. € vuodessa

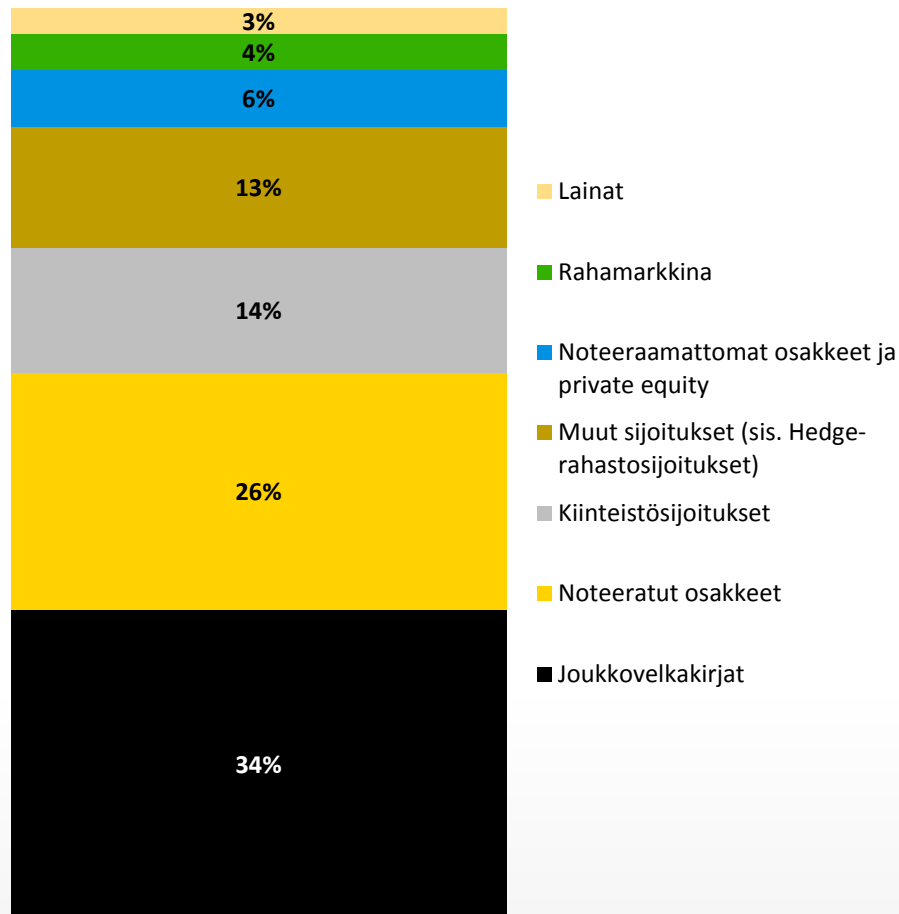


* Eläkkeet ja muut korvaukset

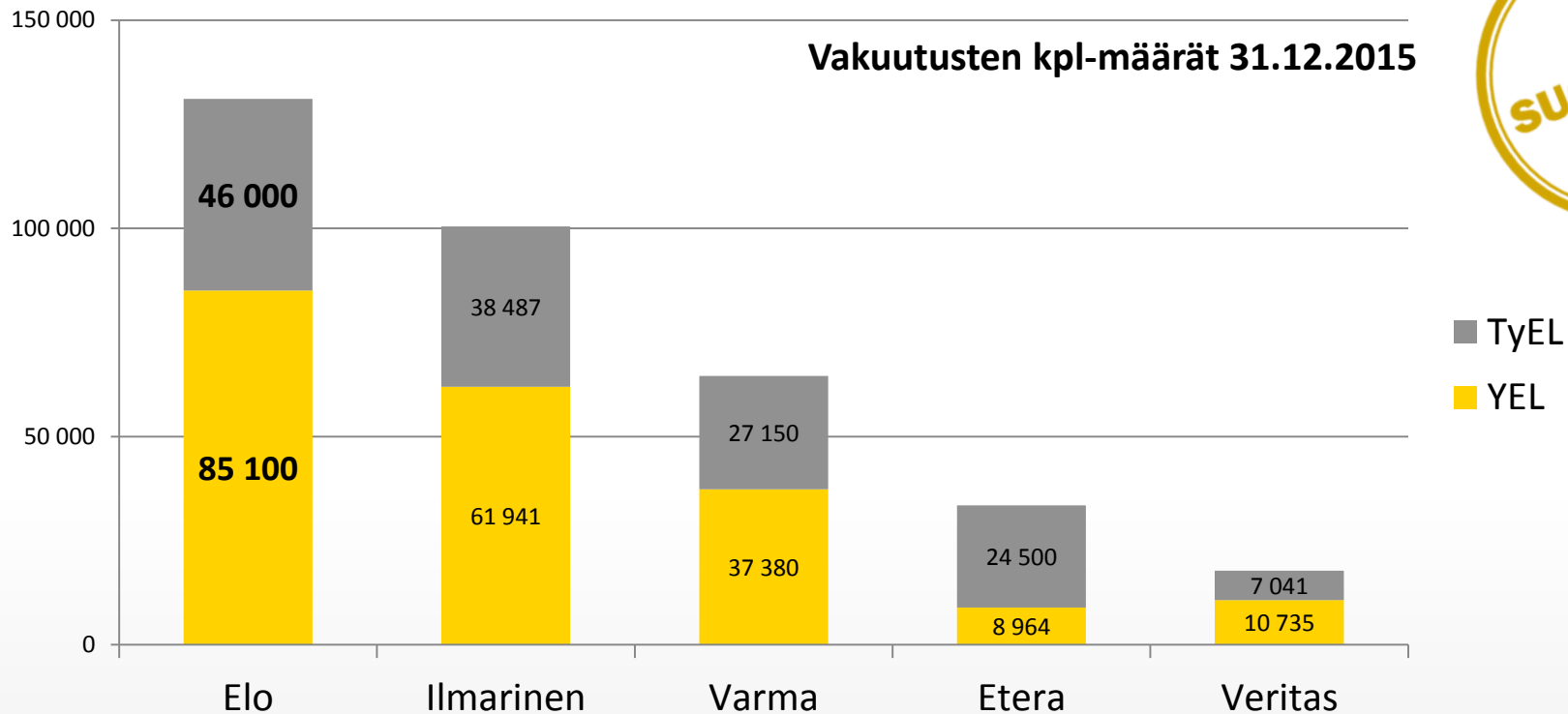
Sijoitusomaisuus

20,5 mrd €

Sijoitusten perusjakauma 31.12.2015



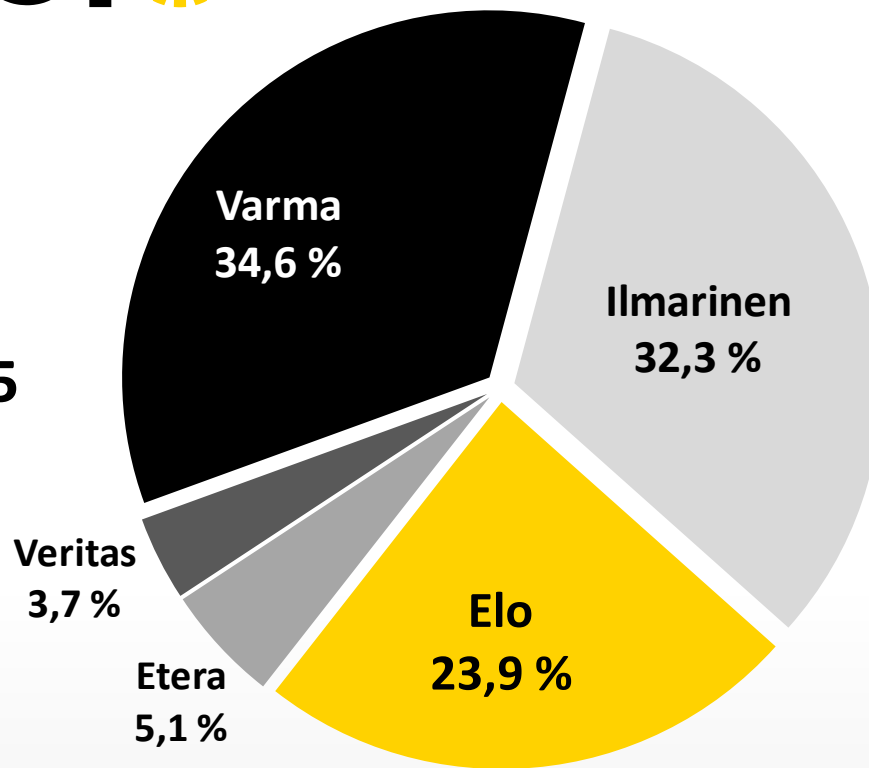
Markkinajohtaja työeläkevakuutusten lukumäärässä





Kokonaismarkkinaosuus 2015

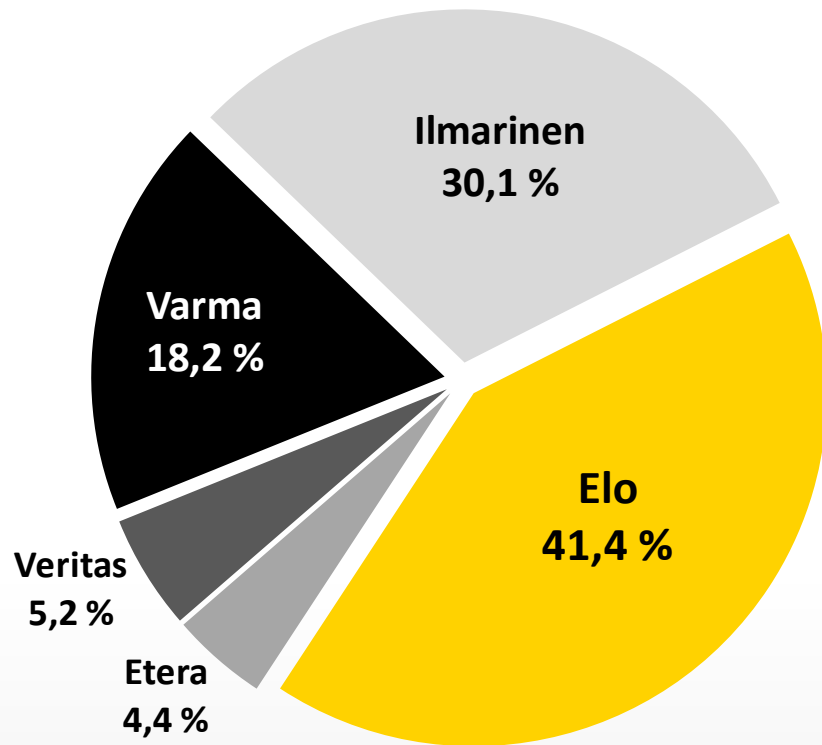
maksutulolla mitattuna





YEL-markkinaosuus 2015

kappalemäärällä mitattuna



e



Kiitos!